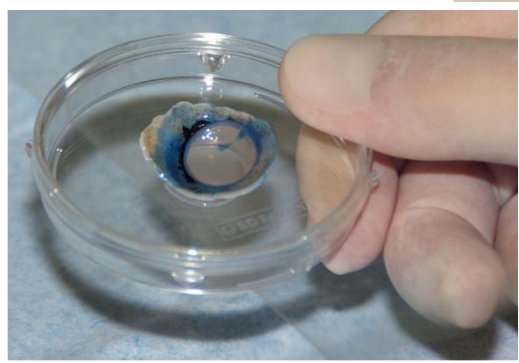




Cornée humaine



Cornée colorée
au bleu trypan



Puis préparée pour une
lecture endothéliale au
microscope

DÉNOMINATION COMMERCIALE	PRISE EN CHARGE S.S.
Cornée humaine	HORS LPPR

Taux de T.V.A. = 5,5%

Produit hors LPP : revalorisation annuelle sur la base du taux d'inflation de l'indice des prix à la consommation « Ensemble des ménages » de l'année écoulée.

CORNÉES DISPONIBLES :



Les cornées sont recueillies sur donneur en état de mort encéphalique, lors d'un prélèvement multi-organes (PMO), ou sur donneur décédé. Ce prélèvement est réalisé stérilement par un chirurgien, assisté de l'équipe de Coordination Hospitalière de Prélèvements d'Organes et de Tissus. Le donneur est sélectionné selon les critères de l'Agence de la Biomédecine. Le don est qualifié par analyses virologiques du sang du donneur et examen microbiologique des liquides de conservation du greffon.

Ces cornées sont caractérisées par leur densité, leur morphologie et leur taux de mortalité cellulaire, à J+10 ainsi qu'au moment de la déturgescence.

DISTRIBUTION :

La demande de greffon se fait sur prescription médicale nominative.

La Banque de Tissus organise l'acheminement du greffon au bloc opératoire, accompagné des documents nécessaires à la traçabilité et des consignes d'utilisation. Elle reste disponible auprès de l'équipe chirurgicale pour toute information.

EXEMPLE DE CONDITIONNEMENT	EXEMPLE D'ETIQUETAGE	N° D'AUTORISATION DE LA BANQUE	BT/11/R/001
		<p style="text-align: center;">PROVENANCE</p>	Greffons issus de prélèvements réalisés en France.
		<p style="text-align: center;">MODE DE CONSERVATION</p>	Organoculture (+31°C) à la Banque. Température ambiante (+22°C) pour le transport et la distribution.
		<p style="text-align: center;">COORDONNEES DE LA BANQUE</p>	<p>EFS Centre-Atlantique - L.I.C.T. 2 Bd Tonnellé - BP 40661 37206 TOURS CEDEX 3</p> <p style="text-align: right;">Tél 02 47 36 01 10 Fax 02 47 36 02 08 Mail cryo.tours@efs.sante.fr</p>