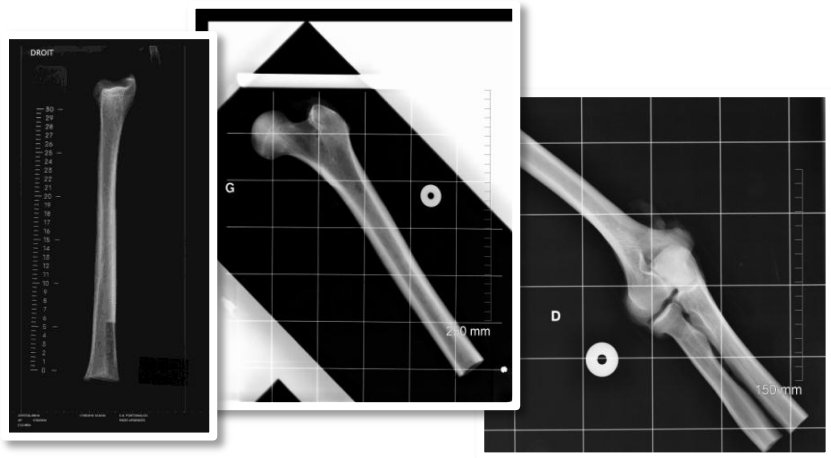


OS MASSIFS CRYO-CONSERVÉS

DISPONIBLES À L'IMPORTATION PAR LA BANQUE DE TISSUS GRAND OUEST

EN PROVENANCE DE LA BANQUE UNIVERSITAIRE DE TISSUS DE BRUXELLES



OS MASSIFS CRYO-CONSERVÉS DISPONIBLES :

Les os massifs sont recueillis sur donneur en état de mort encéphalique, lors d'un prélèvement multi-organes (PMO). Ce prélèvement est réalisé stérilement au bloc opératoire par un chirurgien, assisté de l'équipe de Coordination Hospitalière de Prélèvements d'Organes et de Tissus. Le don est qualifié par analyses virologiques du sang du donneur et examen microbiologique.

Ces os massifs sont caractérisés par leurs dimensions anatomiques, et par la description de leurs annexes éventuelles (capsules, insertions tendineuses, etc...). Ils sont congelés à -80°C.

DÉLAIS D'IMPORTATION :

Le délai d'importation est d'au minimum 5 semaines à compter de la réception par la BTGO de la demande de tissu (prescription médicale nominative).

DISTRIBUTION :

La demande de greffon se fait sur prescription médicale nominative.

La Banque de Tissus organise l'acheminement du greffon congelé (carboglace) au bloc opératoire, accompagné des documents nécessaires à la traçabilité et des consignes de décongélation. Elle reste disponible auprès de l'équipe chirurgicale pour toute information.

DÉNOMINATION COMMERCIALE IMPORT BRUXELLES	LPPR
Segment osseux (fémur, tibia, péroné ou humérus), L ≤ 5 cm	3321070
Segment osseux (fémur, tibia, péroné ou humérus), L > 5 cm et ≤ 20 cm	
Segment osseux (fémur, tibia, péroné ou humérus), L > 20 cm	
Hémi-bassin complet	
Ménisques internes/externes avec support osseux	
Coude	
Barrettes osseuses / Strutgraft (fémur, tibia, humérus), L ≤ 5 cm	
Barrettes osseuses / Strutgraft (fémur, tibia, humérus), L > 5 cm et ≤ 10 cm	
Barrettes osseuses / Strutgraft (fémur, tibia, humérus), L > 10 cm et ≤ 25 cm	
Barrettes osseuses / Strutgraft (fémur, tibia, humérus), L > 25 cm	
Taux de T.V.A. = 5,5%	
Le prix comprend le tarif LPPR auquel s'ajoutent les frais de port (Belgique vers BTGO) et de gestion	

N° D'AUTORISATION DE LA BANQUE	BT/11/R/001	
PROVENANCE	Greffons issus de prélèvements provenant de la Banque Universitaire de Bruxelles (Belgique).	
MODE DE CONSERVATION	Cryo-conservation à -80°C.	
COORDONNEES DE LA BANQUE	EFS Centre-Atlantique - L.I.C.T. 2 Bd Tonnellé - BP 40661 37206 TOURS CEDEX 3	Tél 02 47 36 01 10 Fax 02 47 36 02 08 Mail cryo.tours@efs.sante.fr