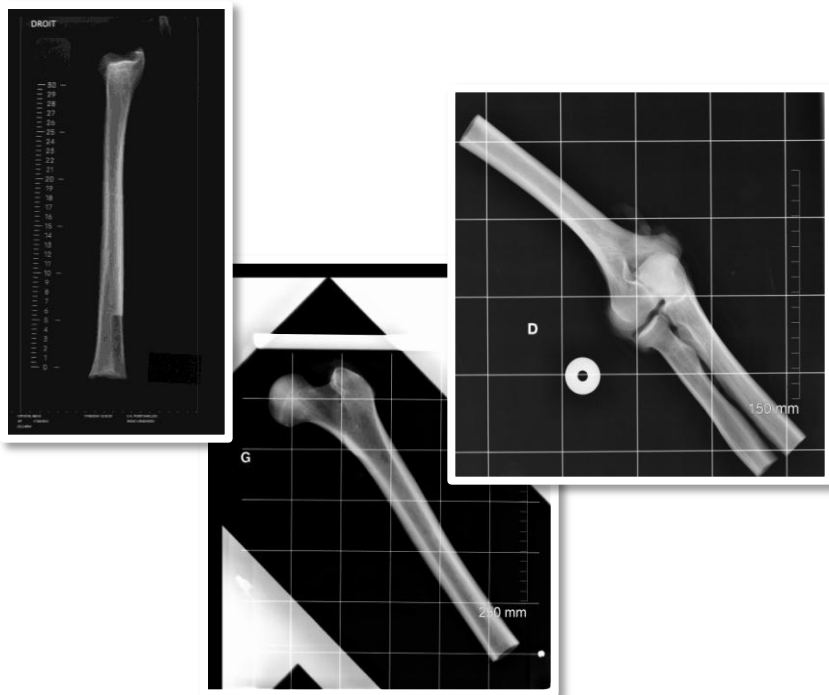


OS MASSIF CRYO-CONSERVÉ

DISPONIBLES À LA BANQUE DE TISSUS GRAND OUEST



DÉNOMINATION COMMERCIALE	Réf. LPPR
Os long (os massif)	3332808
Taux de T.V.A. = 5,5%	COÛT DU TRANSPORT INCLU

OS MASSIFS CRYO-CONSERVÉS DISPONIBLES :


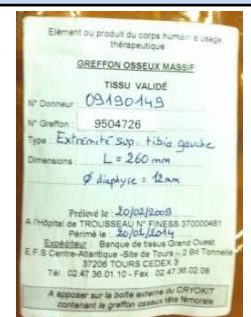
Les os longs ou massifs (tibias, fémurs, humérus, éventuellement articulations...) sont recueillis sur donneur en état de mort encéphalique, lors d'un prélèvement multi-organes (PMO). Ce prélèvement est réalisé stérilement au bloc opératoire par un chirurgien, assisté de l'équipe de Coordination Hospitalière de Prélèvements d'Organes et de Tissus. Le donneur est sélectionné selon les critères de l'Agence de la Biomédecine. Le don est qualifié par analyses virologiques du sang du donneur et examen microbiologique.

Ces os massifs sont caractérisés par leurs dimensions anatomiques, et par la description de leurs annexes éventuelles (capsules, insertions tendineuses, etc...). Ils sont congelés à -80°C.

DISTRIBUTION :

La demande de greffon se fait sur prescription médicale nominative.

La Banque de Tissus organise l'acheminement du greffon congelé (carboglace) au bloc opératoire, accompagné des documents nécessaires à la traçabilité et des consignes de décongélation. Elle reste disponible auprès de l'équipe chirurgicale pour toute information.

EXEMPLES DE CONDITIONNEMENT	EXEMPLE D'ÉTIQUETAGE	N° D'AUTORISATION DE LA BANQUE	BT/11/R/001
		PROVENANCE	Greffons issus de prélèvements réalisés en France.
		MODE DE CONSERVATION	Cryo-conservation à -80°C.
		COORDONNÉES DE LA BANQUE	EFS Centre-Atlantique - L.I.C.T. 2 Bd Tonnellé - BP 40661 37206 TOURS CEDEX 3 Tél 02 47 36 01 10 - Fax 02 47 36 02 08 Mail cryo.tours@efs.sante.fr